

Legende

Festlegung

Funktion

- Kiesabbau
- Kiesabbau / Inertstoffdeponie
- Kiesabbau / Aushubablagung
- Kiesabbau / Inertstoffdeponie und Aushubablagung
- Inertstoffdeponie
- Aushubablagung
- Inertstoffdeponie und Aushubablagung

Koordinationsstand

- Ausgangslage
- Festsetzung
- Zwischenergebnis
- Vororientierung

Hinweis

Teilraum RKBM

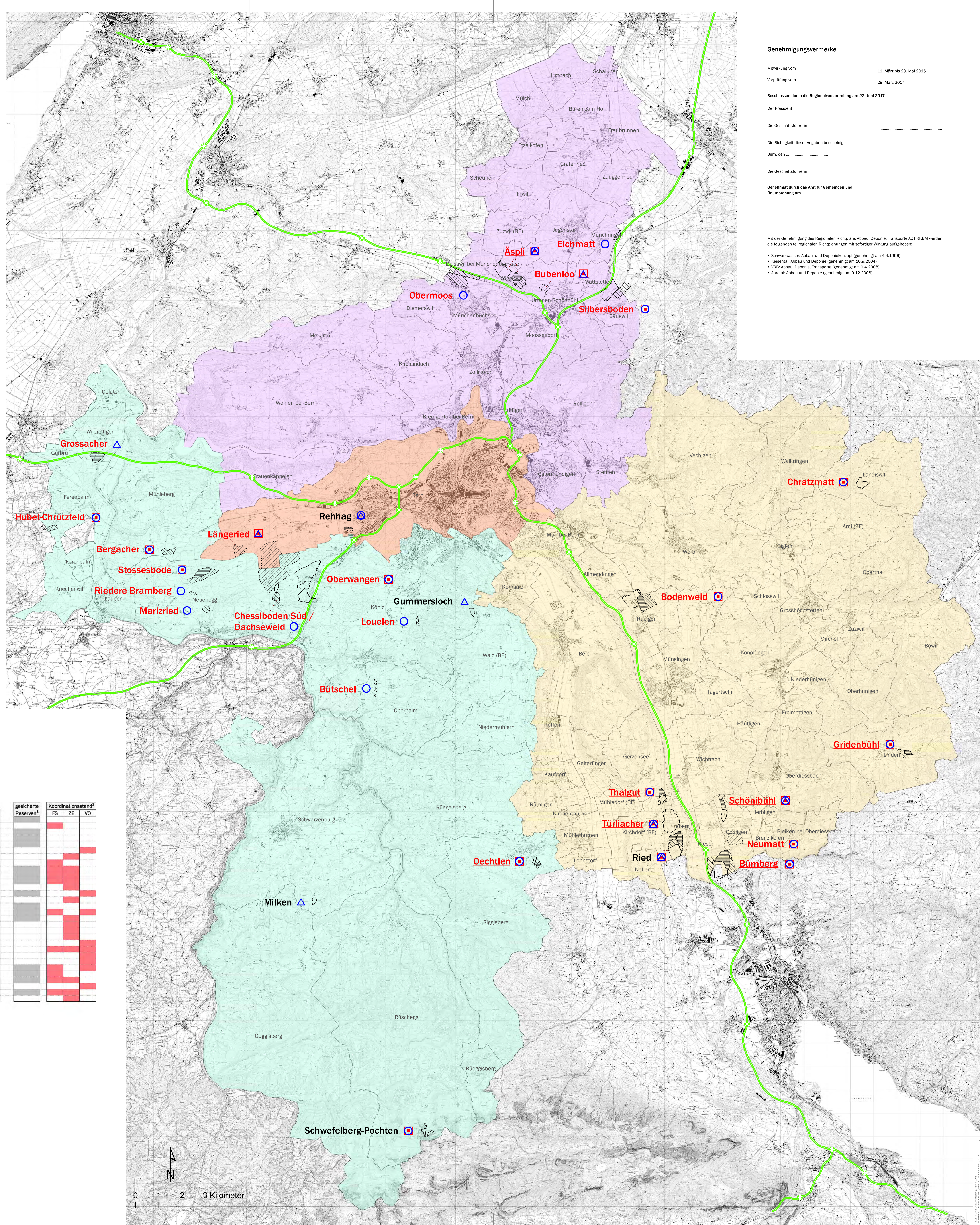
- Teilraum Nord
- Teilraum Süd / Ost
- Teilraum West (inkl. Standorte Rehhag und Längeried)
- Stadt Bern: Bedarf zu je 1/3 durch angrenzende Teilräume abgedeckt

- bestehender Standort ohne Erweiterung
- bestehender Standort mit Erweiterung
- neuer Standort

- Gemeindegrenze
- Nationalstrasse

| Nr./Gemeinde | Standort | Teilraum | gesicherte Reserven ¹ | Koordinationsstand ² | | |
|--|---------------------------|----------|----------------------------------|---------------------------------|----|----|
| | | | | FS | ZE | VO |
| 001 Kirchdorf | Ried | Süd/Ost | | | | |
| 002 Bern, Köniz | Rehhag | West | | | | |
| 003 Köniz | Gummersloch | West | | | | |
| 004 Rüschegg | Schwefelberg-Pochten | West | | | | |
| 005 Schwarzenburg | Milken | West | | | | |
| 101 Bern | Längeried | West | | | | |
| 102 Ferenbalm, (Lilmez) | Hubel-Chrutzfeld | West | | | | |
| 103 Ferenbalm, Wileroltigen | Grossacher | West | | | | |
| 106 Jaberg, Kirchdorf | Türliacher | Süd/Ost | | | | |
| 108 Kiesen, Oppligen, (Heimberg) | Bümberg | Süd/Ost | | | | |
| 109 Gerzensee, Kirchdorf | Thalgut | Süd/Ost | | | | |
| 110 Köniz | Louelen | West | | | | |
| 111 Köniz, Bern, Neueneegg | Oberwangen | West | | | | |
| 112 Köniz, Neueneegg | Chessiboden Süd/Dachsewid | West | | | | |
| 114 Landiswil | Chrutzmatt | Süd/Ost | | | | |
| 115 Linden | Gridenbühl | Süd/Ost | | | | |
| 116 Mattstetten, Bäriswil, (Hindelbank) | Silbersboden | Nord | | | | |
| 117 Deisswil, Münchenbuchsee, (Rapperswil) | Obermoos | Nord | | | | |
| 118 Jegenstorf | Eichmatt | Nord | | | | |
| 119 Neueneegg | Marizried | West | | | | |
| 120 Neueneegg | Riedere Bramberg | West | | | | |
| 121 Neueneegg | Stossesbode | West | | | | |
| 122 Oberbalm | Bütschel | West | | | | |
| 123 Oppligen | Neumatt | Süd/Ost | | | | |
| 124 Oppligen | Schönibühl | Süd/Ost | | | | |
| 126 Riggisberg | Oechtlen | West | | | | |
| 127 Rubigen | Bodenweid | Süd/Ost | | | | |
| 129 Urtenen-Schönibühl | Bubenloo | Nord | | | | |
| 130 Wiggiswil | Äspli | Nord | | | | |
| 131 Mühleberg | Bergacher | West | | | | |

¹ Grundeigentümerv verbindlich gesicherte Reserven
² Koordinationsstand Richtplan ADT:
FS = Festsetzung, ZE = Zwischenergebnis, VO = Vororientierung



Genehmigungsvermerke

Mitwirkung vom 11. März bis 29. Mai 2015
Vorprüfung vom 29. März 2017

Beschlossen durch die Regionalversammlung am 22. Juni 2017

Der Präsident

Die Geschäftsführer

Die Richtigkeit dieser Angaben bescheinigt:
Bern, den

Die Geschäftsführer

Genehmigt durch das Amt für Gemeinden und Raumordnung am

Mit der Genehmigung des Regionalen Richtplans Abbau, Deponie, Transporte ADT RKBM werden die folgenden teilregionalen Richtpläne mit sofortiger Wirkung aufgehoben:

- Schwarzwasser: Abbau- und Deponiekonzept (genehmigt am 4.4.1996)
- Kiesen: Abbau und Deponie (genehmigt am 20.9.2004)
- VRB: Abbau, Deponie, Transporte (genehmigt am 9.4.2008)
- Aaretal: Abbau und Deponie (genehmigt am 9.12.2008)

